



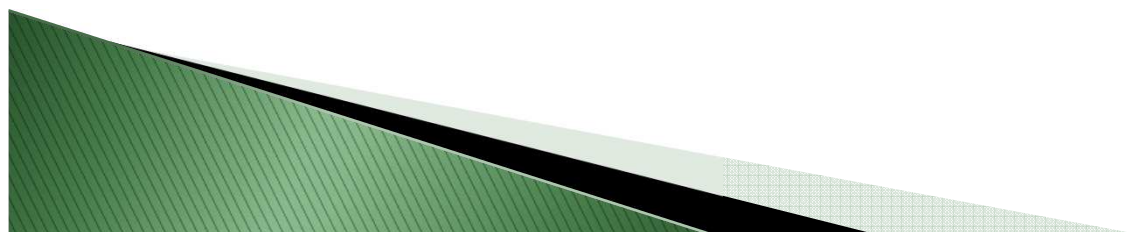
*Zmiana ustawy o
utrzymaniu
czystości i porządku
w gminach*

*1 lipca 2013
Gmina Łodygowice*



Gmina Łodygowice

1. Co zmienia nowy system odbioru odpadów komunalnych?



Zasady naliczania opłaty za odpady komunalne



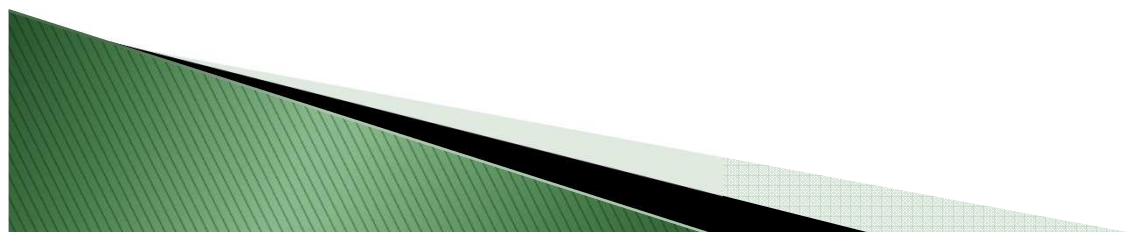
Gmina Łodygowice



Brak umów



Obowiązek złożenia
DEKLARACJI





Gmina Łodygowice

2. Co mamy w ramach wnoszonej opłaty?

www.lodygowice.pl



Gmina Łodygowice

- ✓ Odbiór nieograniczonej ilości odpadów;
- ✓ Nieodpłatna usługa w punkcie selektywnej zbiórki odpadów;
- ✓ Odbiór odpadów organicznych i bio-odpadów;
- ✓ Wielko gabaryty, sprzęt elektryczny i elektroniczny;
- ✓ Utrzymanie porządku w miejscach ogólnodostępnych;
- ✓ Opłata nie obejmuje dostarczania kubłów na odpady do nieruchomości.



www.lodygowice.pl



Gmina Łodygowice

3. Gdzie oddajemy odpady i jak je segregujemy?

www.lodygowice.pl

SEGREGOWANE ODPADY ODBIERANE Z NIERUCHOMOŚCI



Gmina Łodygowice



Szkło
opakowaniowe –
(worek biały – 60 l)



surowce – (worek żółty
– 100 l): papier, tektura
(w tym opakowaniowa),
metal, tworzywa
sztuczne



wielkogabaryty,
sprzęt elektryczny
i elektroniczny



odpady organiczne:
zielone, bio odpady,
kuchenne



pozostałe odpady
zmieszane – balast

Kubły 120 L lub 240 L

www.lodygowice.pl

ODPADY ODDAWANE WYŁĄCZNIE W PUNKTACH SELEKTYWNEGO ODBIORU



Gmina Łodygowice

Odpady niebezpieczne :

- ✓ Przeterminowane leki i chemikalia;
- ✓ Zużyte baterie i akumulatory;
- ✓ Farby, rozpuszczalniki;
- ✓ Lampy żarowe, halogenowe, świetlówki;
- ✓ Opakowania po środkach ochrony roślin i nawozach;
- ✓ Odpady budowlano – remontowe (do 1 m³);
- ✓ Zużyte opony;



Gmina Łodygowice

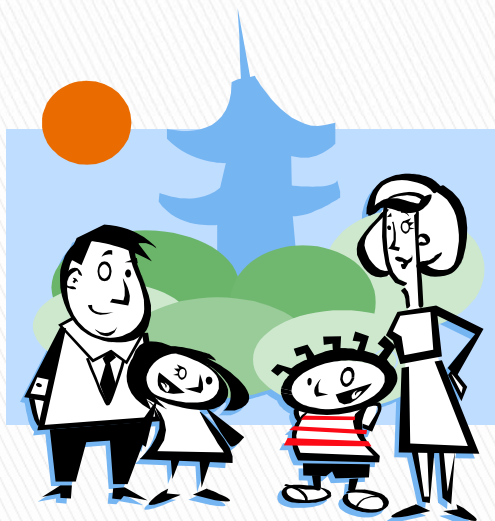
4. Ile zapłacimy za odpady?

www.lodygowice.pl

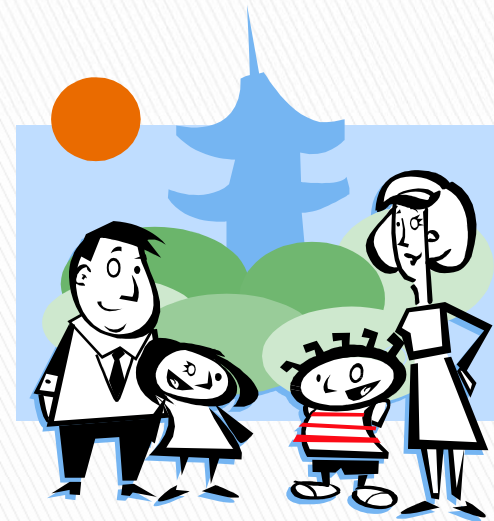
Obowiązują dwie stawki za:



Gmina Łodygowice



4 osoby X 8 zł/osoba = 32 zł/
miesiąc

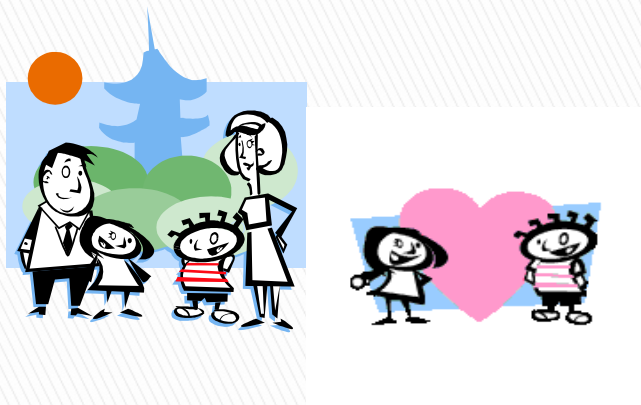


4 osoby X 15 zł/osoba = 60 zł/
miesiąc

Segregowane – 8 zł

Niesegregowane – 15 zł

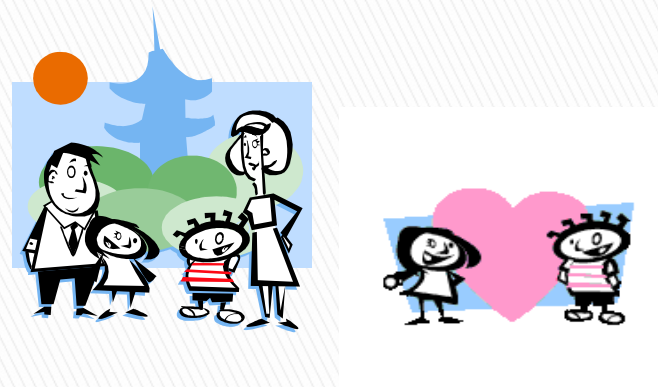
- ▶ Rodzina nie korzystająca ze świadczeń rodzinnych



$$6 \text{ osób} \times 8 \text{ zł/osoba} = 48 \text{ zł} / \text{m} - \text{c}$$

Opłata będzie wynosiła 48 zł m-c
w 6 osobowej rodzinie

- ▶ Rodzina która korzysta ze świadczeń rodzinnych



$$4 \text{ dzieci pobierających zasiłek rodzinny} \\ \times 4 \text{ zł/ m-c} = 16 \text{ zł/ m-c}$$

$$2 \text{ osoby dorosłe} \times 8 \text{ zł /m-c} = 16 \text{ zł/ m - c}$$

Opłata będzie wynosiła 32 zł/m-c
w 6 osobowej rodzinie



Gmina Łodygowice

5. Co to znaczy, że segreguje odpady?



Gmina Łodygowice



lub



lub





Gmina Łodygowice

6. Jakie są konsekwencje
złożenia błędnej,
fałszywej deklaracji lub
jej brak?



Gmina Łodygowice

- ✓ **Złożenie błędnej deklaracji** → **wezwanie do złożenia korekty**
- ✓ **Złożenie fałszywej deklaracji** → **konsekwencje karno – skarbowe**
- ✓ **Nie złożenie deklaracji** → **decyzja w sprawie ustalenia opłaty**



www.lodygowice.pl